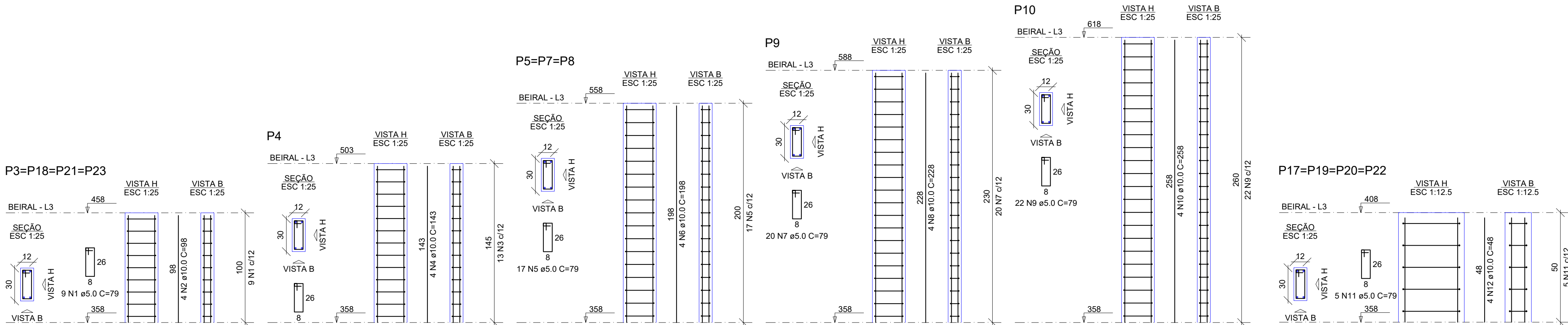


PILARES LAJE // BEIRAL

Relação do aço						
ELEMENTO	AÇO	N	DIAM (mm)	QUANT	C.UNIT (cm)	C.TOTAL (cm)
4xP3	CA60	1	5.0	36	79	2844
	CA50	2	10.0	16	98	1568
P4	CA60	3	5.0	13	79	1027
	CA50	4	10.0	4	143	572
3xP5	CA60	5	5.0	51	79	4029
	CA50	6	10.0	12	198	2376
P9	CA60	7	5.0	20	79	1580
	CA50	8	10.0	4	228	912
P10	CA60	9	5.0	22	79	1738
	CA50	10	10.0	4	298	1032
4xP17	CA60	11	5.0	20	79	1580
	CA50	12	10.0	16	48	768

Resumo do aço				
AÇO	DIAM (mm)	C.TOTAL (m)	QUANT + 10 % (Barras)	
CA50	10.0	72.3	7	
CA60	5.0	128	-	
PESO TOTAL (kg)				
CA50	49			
CA60	21.7			

Volume de concreto (C-25) = 0.66 m³
Área de forma = 15.41 m²

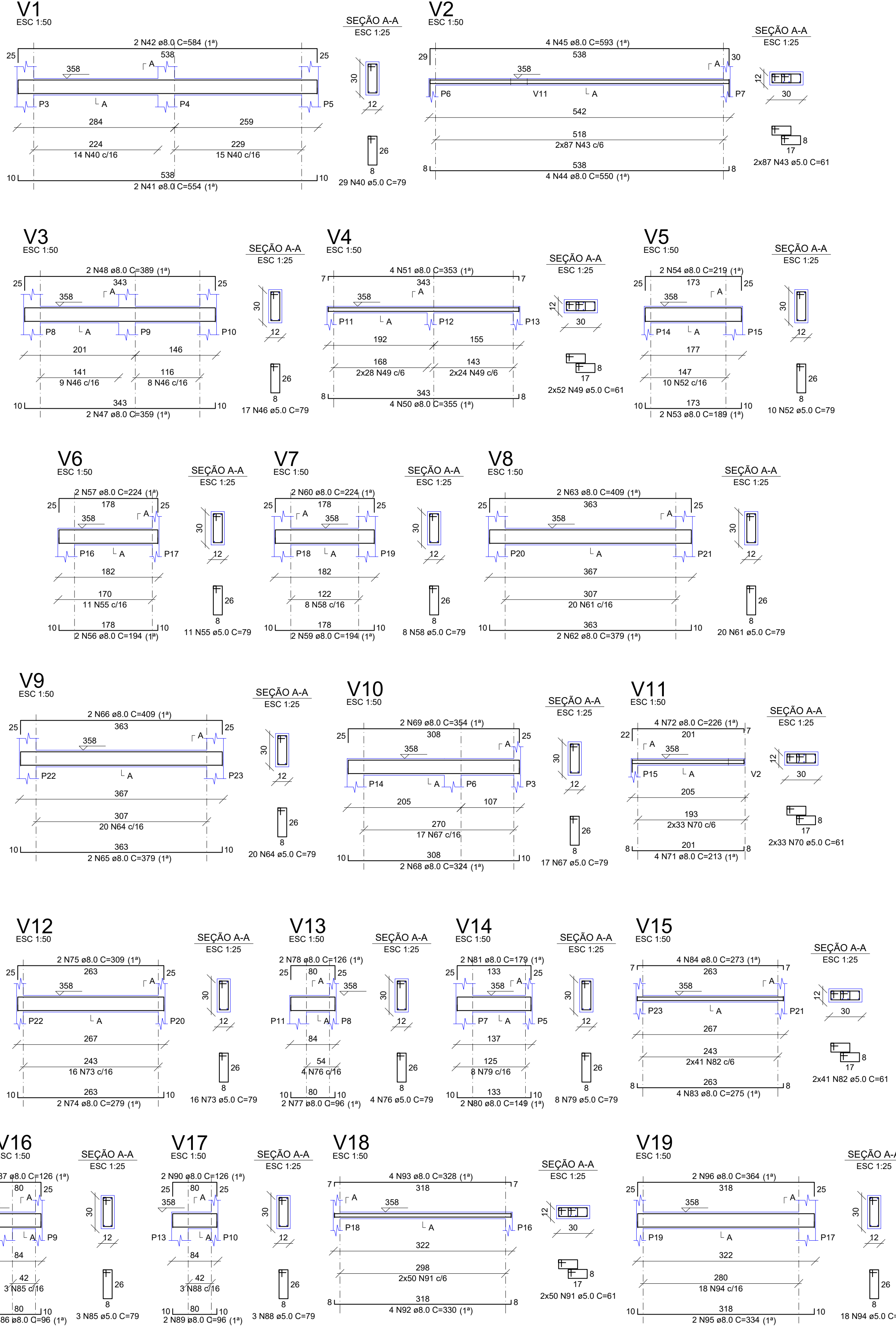


Relação do aço						
ELEMENTO	AÇO	N	DIAM (mm)	QUANT	C.UNIT (cm)	C.TOTAL (cm)
V1	CA60	40	5.0	29	79	2291
	CA50	41	8.0	2	554	1108
	CA50	42	8.0	2	584	1168
V2	CA60	43	5.0	174	61	10614
	CA50	44	8.0	4	550	2200
	CA50	45	8.0	4	593	2372
V3	CA60	46	5.0	17	79	1343
	CA50	47	8.0	2	359	718
	CA50	48	8.0	2	389	778
V4	CA60	49	5.0	104	61	6344
	CA50	50	8.0	4	355	1400
	CA50	51	8.0	4	353	1412
V5	CA60	52	5.0	10	79	790
	CA50	53	8.0	2	189	378
	CA50	54	8.0	2	219	438
V6	CA60	55	5.0	11	79	869
	CA50	56	8.0	2	194	388
	CA50	57	8.0	2	224	448
V7	CA60	58	5.0	8	79	632
	CA50	59	8.0	2	194	388
V8	CA60	60	5.0	20	79	1580
	CA50	61	8.0	2	224	448
	CA50	62	8.0	2	379	758
V9	CA60	63	5.0	20	79	1580
	CA50	64	8.0	2	409	818
	CA50	65	8.0	2	379	758
	CA50	66	8.0	2	409	818
V10	CA60	67	5.0	17	79	1343
	CA50	68	8.0	2	324	648
	CA50	69	8.0	2	354	708
V11	CA60	70	5.0	66	61	4026
	CA50	71	8.0	4	213	852
	CA50	72	8.0	4	226	904
V12	CA60	73	5.0	16	79	1264
	CA50	74	8.0	2	279	558
	CA50	75	8.0	2	309	618
V13	CA60	76	5.0	4	79	316
	CA50	77	8.0	2	96	192
	CA50	78	8.0	2	126	252
V14	CA60	79	5.0	8	79	632
	CA50	80	8.0	2	149	298
	CA50	81	8.0	2	179	358
V15	CA60	82	5.0	82	61	5002
	CA50	83	8.0	4	275	1100
	CA50	84	8.0	4	273	1092
V16	CA60	85	5.0	3	79	237
	CA50	86	8.0	2	96	192
	CA50	87	8.0	2	126	252
V17	CA60	88	5.0	3	79	237
	CA50	89	8.0	2	96	192
	CA50	90	8.0	2	126	252
V18	CA60	91	5.0	100	61	6100
	CA50	92	8.0	4	300	1200
	CA50	93	8.0	4	328	1312
V19	CA60	94	5.0	18	79	1422
	CA50	95	8.0	2	334	668
	CA50	96	8.0	2	364	728

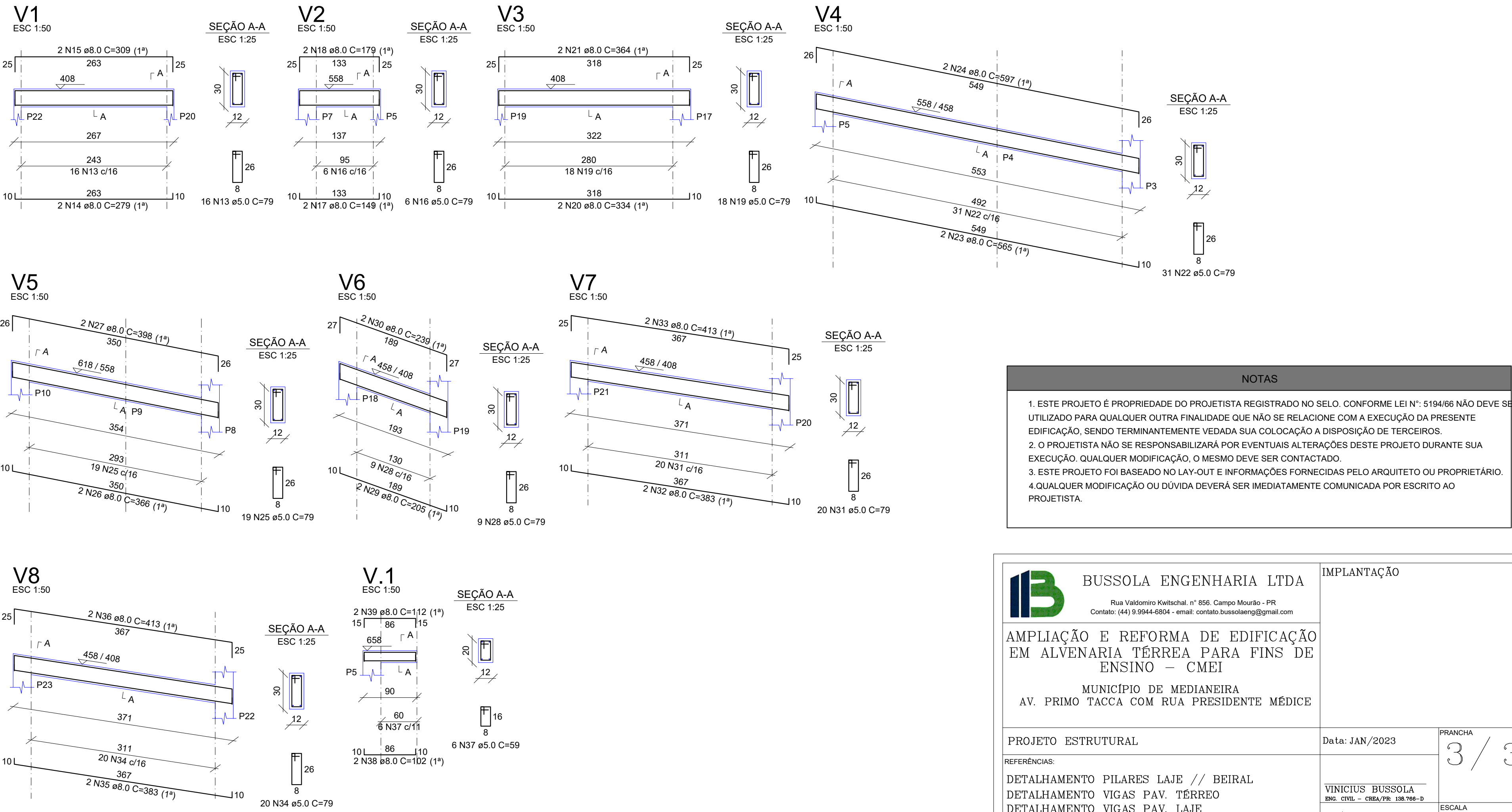
Resumo do aço				
AÇO	DIAM (mm)	C.TOTAL (m)	QUANT + 10 % (Barras)	
CA50	8.0	293.2	27	
CA60	5.0	466.3	27	
PESO TOTAL (kg)				-
CA50	127.2			
CA60	78			

Volume de concreto (C-25) = 1.52 m³
Área de forma = 24.25 m²


VIGAS PAVIMENTO LAJE (+358)



VIGAS PAVIMENTO BEIRAL (+VARIADO)



NOTAS	
1. ESTE PROJETO É PROPRIEDADE DO PROJETISTA REGISTRADO NO SEL. CONFORME LEI Nº 5194/06 NÃO DEVE SER UTILIZADO PARA QUALQUER OUTRA FINALIDADE QUE NÃO SE RELACIONE COM A EXECUÇÃO DA PRESENTE EDIFICAÇÃO, SENDO TERMINANTEMENTE VERBADA SUA COLOCAÇÃO E DISPOSIÇÃO DE TERCEIROS.	
2. O PROJETISTA NÃO SE RESPONSABILIZA POR EVENTUAIS ALTERAÇÕES DESTE PROJETO DURANTE SUA EXECUÇÃO, QUALQUER MODIFICAÇÃO, O MESMO DEVE SER CONTACTADO.	
3. ESTE PROJETO FOI BASEADO NO LAYOUT E INFORMAÇÕES FORNECIDAS PELO ARQUITETO OU PROPRIETÁRIO.	
4. QUALQUER MODIFICAÇÃO OU DÚVIDA DEVERÁ SER IMEDIATAMENTE COMUNICADA POR ESCRITO AO PROJETISTA.	

<div></div> <div>BUSSOLA ENGENHARIA LTDA</div> <div>Rua Valdomiro Kolchak, nº 851 - Campo Mourão - PR Contato: (41) 91944-6904 - email: contato.bussolaeng@gmail.com</div>		IMPLANTAÇÃO			
AMPLIAÇÃO E REFORMA DE EDIFICAÇÃO EM ALVENARIA TERREIRA PARA FINS DE ENSINO - CMEI					
MUNICÍPIO DE MEDIANEIRA					
AV. PRIMO TACCA COM RUA PRESIDENTE MÉDICE					
PROJETO ESTRUTURAL		Data: JAR/2023			
INTERVENÇÃO:		FRANCA			
DETALHAMENTO PILARES LAJE // BEIRAL		3 / 3			
DETALHAMENTO VIGAS PAV. TERREO		VINICIUS BUSSOLA			
DETALHAMENTO VIGAS PAV. LAJE		201, 202, 203, 204, 205, 206, 207, 208, 209, 210, 211, 212, 213, 214, 215, 216, 217, 218, 219, 220, 221, 222, 223, 224, 225, 226, 227, 228, 229, 230, 231, 232, 233, 234, 235, 236, 237, 238, 239, 240, 241, 242, 243, 244, 245, 246, 247, 248, 249, 250, 251, 252, 253, 254, 255, 256, 257, 258, 259, 260, 261, 262, 263, 264, 265, 266, 267, 268, 269, 270, 271, 272, 273, 274, 275, 276, 277, 278, 279, 280, 281, 282, 283, 284, 285, 286, 287, 288, 289, 290, 291, 292, 293, 294, 295, 296, 297, 298, 299, 300, 301, 302, 303, 304, 305, 306, 307, 308, 309, 310, 311, 312, 313, 314, 315, 316, 317, 318, 319, 320, 321, 322, 323, 324, 325, 326, 327, 328, 329, 330, 331, 332, 333, 334, 335, 336, 337, 338, 339, 340, 341, 342, 343, 344, 345, 346, 347, 348, 349, 350, 351, 352, 353, 354, 355, 356, 357, 358, 359, 360, 361, 362, 363, 364, 365, 366, 367, 368, 369, 370, 371, 372, 373, 374, 375, 376, 377, 378, 379, 380, 381, 382, 383, 384, 385, 386, 387, 388, 389, 390, 391, 392, 393, 394, 395, 396, 397, 398, 399, 400, 401, 402, 403, 404, 405, 406, 407, 408, 409, 410, 411, 412, 413, 414, 415, 416, 417, 418, 419, 420, 421, 422, 423, 424, 425, 426, 427, 428, 429, 430, 431, 432, 433, 434, 435, 436, 437, 438, 439, 440, 441, 442, 443, 444, 445, 446, 447, 448, 449, 450, 451, 452, 453, 454, 455, 456, 457, 458, 459, 460, 461, 462, 463, 464, 465, 466, 467, 468, 469, 470, 471, 472, 473, 474, 475, 476, 477, 478, 479, 480, 481, 482, 483, 484, 485, 486, 487, 488, 489, 490, 491, 492, 493, 494, 495, 496, 497, 498, 499, 500, 501, 502, 503, 504, 505, 506, 507, 508, 509, 510, 511, 512, 513, 514, 515, 516, 517, 518, 519, 520, 521, 522, 523, 524, 525, 526, 527, 528, 529, 530, 531, 532, 533, 534, 535, 536, 537, 538, 539, 540, 541, 542, 543, 544, 545, 546, 547, 548, 549, 550, 551, 552, 553, 554, 555, 556, 557, 558, 559, 560, 561, 562, 563, 564, 565, 566, 567, 568, 569, 570, 571, 572, 573, 574, 575, 576, 577, 578, 579, 580, 581, 582, 583, 584, 585, 586, 587, 588, 589, 590, 591, 592, 593, 594, 595, 596, 597, 598, 599, 600, 601, 602, 603, 604, 605, 606, 607, 608, 609, 610, 611, 612, 613, 614, 615, 616, 617, 618, 619, 620, 621, 622, 623, 624, 625, 626, 627, 628, 629, 630, 631, 632, 633, 634, 635, 636, 637, 638, 639, 640, 641, 642, 643, 644, 645, 646, 647, 648, 649, 650, 651, 652, 653, 654, 655, 656, 657, 658, 659, 660, 661, 662, 663, 664, 665, 666, 667, 668, 669, 670, 671, 672, 673, 674, 675, 676, 677, 678, 679, 680, 681, 682, 683, 684, 685, 686, 687, 688, 689, 690, 691, 692, 693, 694, 695, 696, 697, 698, 699, 700, 701, 702, 703, 704, 705, 706, 707, 708, 709, 710, 711, 712, 713, 714, 715, 716, 717, 718, 719, 720, 721, 722, 723, 724, 725, 726, 727, 728, 729, 730, 731, 732, 733, 734, 735, 736, 737, 738, 739, 740, 741, 742, 743, 744, 745, 746, 747, 748, 749, 750, 751, 752, 753, 754, 755, 756, 757, 758, 759, 760, 761, 762, 763, 764, 765, 766, 767, 768, 769, 770, 771, 772, 773, 774, 775, 776, 777, 778, 779, 780, 781, 782, 783, 784, 785, 786, 787, 788, 789, 790, 791, 792, 793, 794, 795, 796, 797, 798, 799, 800, 801, 802, 803, 804, 805, 806, 807, 808, 809, 810, 811, 812, 813, 814, 815, 816, 817, 818, 819, 820, 821, 822, 823, 824, 825, 826, 827, 828, 829, 830, 831, 832, 833, 834, 835, 836, 837, 838, 839, 840, 841, 842, 843, 844, 845, 846, 847, 848, 849, 850, 851, 852, 853, 854, 855, 856, 857, 858, 859, 860, 861, 862, 863, 864, 865, 866, 867, 868, 869, 870, 871, 872, 873, 874, 875, 876, 877, 878, 879, 880, 881, 882, 883, 884, 885, 886, 887, 888, 889, 890, 891, 892, 893, 894, 895, 896, 897, 898, 899, 900, 901, 902, 903, 904, 905, 906, 907, 908, 909, 910, 911, 912, 913, 914, 915, 916, 917, 918, 919, 920, 921, 922, 923, 924, 925, 926, 927, 928, 929, 930, 931, 932, 933, 934, 935, 936, 937, 938, 939, 940, 941, 942, 943, 944, 945, 946, 947, 948, 949, 950, 951, 952, 953, 954, 955, 956, 957, 958, 959, 960, 961, 962, 963, 964, 965, 966, 967, 968, 969, 970, 971, 972, 973, 974, 975, 976, 977, 978, 979, 980, 981, 982, 983, 984, 985, 986, 987, 988, 989, 990, 991, 992, 993, 994, 995, 996, 997, 998, 999, 1000		ESCALA	
DETALHAMENTO VIGAS PAV. BEIRAL		INDICADA			