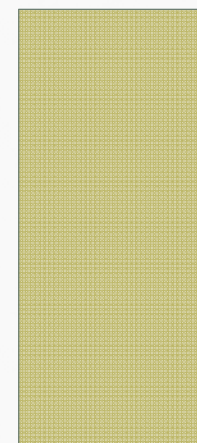




# PRESTAÇÃO DE CONTAS

2º QUADRIMESTRE 2016



# CONSULTAS MÉDICA ATENÇÃO BÁSICA

MÊS	CONSULTAS
MAIO	11.327
JUNHO	13.040
JULHO	10.994
AGOSTO	12.681
<b>TOTAL</b>	<b>48.042</b>

## CONSULTA MÉDICA POR UNIDADE DE SAÚDE

ATENÇÃO BÁSICA	MAIO	JUNHO	JULHO	AGOSTO	TOTAL
UBS CENTRO	4.484	4.794	4.169	4.456	17.903
BELO HORIZONTE	1.215	1.507	1.340	1.492	5.554
INDEPENDÊNCIA	866	931	921	1.140	3.858
ITAIPU	788	966	675	879	3.308
CONDÁ	694	836	785	823	3.138
UAPSF	515	682	631	678	2.506
CSU	1.028	1.469	804	1.155	4.456
IPÊ	710	871	725	943	3.249
NAZARÉ	813	775	798	907	3.293
CAPS	71	97	56	91	315
PANORAMA	83	78	46	72	279
MARALUCIA	60	34	44	45	183
<b>TOTAL</b>	<b>11.327</b>	<b>13.040</b>	<b>10.994</b>	<b>12.681</b>	<b>48.042</b>

## EQUIPE MULTIPROFISSIONAL

PROFISSIONAL	MAIO	JUNHO	JULHO	AGOSTO	TOTAL
ENFERMEIRO(A)	1.477	2.104	1.514	2.155	7.250
PSICÓLOGO	268	274	236	362	1.140
NUTRICIONISTA	175	201	183	210	769
FONOAUDIÓLOGO	108	150	130	149	537
ASS. SOCIAL	80	57	83	118	338
<b>TOTAL</b>	<b>2.108</b>	<b>2.786</b>	<b>2.146</b>	<b>2.994</b>	<b>10.034</b>

# CONSULTAS ATENÇÃO ESPECIALIZADA

ATENÇÃO ESPECIALIZADA/CONSULTAS	MAIO	JUNHO	JULHO	AGO	TOTAL
CISI	855	960	1.207	892	3.914
MUNICÍPIO	592	656	713	621	2.582
<b>TOTAL</b>					<b>6.496</b>

**ESPECIALIDADES MUNICIPIO:** ORTOPEdia, OFTALMOLOGIA,  
DERMATOLOGIA, UROLOGIA, OTORRINO, PSQUIATRIA,  
GASTROENTEROLOGIA

**ESPECIALIDADES CISI:** ORTOPEdia, OFTALMOLOGIA, DERMATOLOGIA,  
UROLOGIA, OTORRINO, PSQUIATRIA, GASTROENTEROLOGIA,  
CARDIOLOGIA, NEUROLOGIA, PNEUMOLOGIA, VASCULAR,  
ENDOCRINOLOGIA, ANESTESIOLOGIA

## EXAMES

EXAMES	MAIO	JUNHO	JULHO	AGOSTO	TOTAL
LABORATÓRIO	3.990	4.853	4.741	5.589	<b>19.173</b>
FISIOTERAPIA	1.090	1.125	1.296	1.365	<b>4.876</b>
RADIOLOGIA	714	800	700	800	<b>3.014</b>
OFTALMOLOGICOS	465	678	550	810	<b>2.503</b>
ECOGRAFIAS	383	478	524	413	<b>1.798</b>
CARDIOLOGICOS	179	193	227	170	<b>769</b>
PROC. ORTOPEDIA	91	100	117	94	<b>402</b>
ENDOSCOPIA/COLO	96	103	113	135	<b>447</b>
MAMOGRAFIA	680	650	670	680	<b>2.680</b>
ELETROENCEFALOGRAMA	22	27	70	75	<b>194</b>
TOMO/RM	221	193	219	232	<b>865</b>
AUDIOMETRIA	8	9	17	22	<b>56</b>
EXAMES PNEUMOLOGIA	28	26	47	44	<b>145</b>
ELETRONEUROMIOGRAFIA	2	8	9	6	<b>25</b>
<b>TOTAL</b>	<b>7.969</b>	<b>9.243</b>	<b>9.300</b>	<b>10.435</b>	<b>36.947</b>

# CIRURGIAS ELETIVAS

MAIO	JUNHO	JULHO	AGOSTO	TOTAL
77	108	87	78	350

- *CIRURGIA GERAL*
- *ORTOPÉDICA*
- *GINECOLÓGICA*
- *UROLOGIA*
- *OTORRINOLARINGOLOGIA*



# ATENDIMENTO HOSPITALAR

HOSPITAL MATERNIDADE NOSSA SENHORA DA LUZ	HOSPITAL FERNANDO SANTIN
Plantão Obstétrico – REDE MÃE PARANENSE	Plantão Pronto Atendimento
Plantão Pediátrico – REDE MÃE PARANENSE	Atendimento Ambulatorial
Plantão Anestésico – REDE MÃE PARANENSE	Internamentos
Plantão Ecográfico – REDE MÃE PARANENSE	Atend. Urgência / Emergência
Porta Aberta para Gestantes	Laboratório
UTI	Cirurgias de emergência
Atendimento Ambulatorial (Gestantes e Crianças)	Cirurgias eletivas
Atend. Urgência / Emergência (SIATE/SAMU)	RX
Internamentos	
Exames de Laboratório	
Cirurgias de emergência	
Cirurgias eletivas	
RX	
Tomografia	
Ultrassonografia	



# AÇÕES DESENVOLVIDAS

Encontro mensal dos grupos de Hipertensão e Diabetes nas Ubs com orientações médicas e de outros profissionais;

Reunião mensal com todos ACSs e a gestão para apresentação de relatório da produção e dúvidas em relação ao uso do tablete;

Início e conclusão do Programa Interior em Ação com a participação de 300 moradores de 29 comunidades. Uma equipe composta por diversos profissionais da saúde se deslocam até a comunidade para realizar ações como saúde bucal, saúde do homem (exames laboratoriais, incluindo PSA), saúde da mulher (coletas de preventivo e agendamento de mamografias), consulta médica, verificação de pressão arterial, teste de glicemia e IMC (índice de massa corpórea), orientação nutricional, vacinação, orientações quanto ao setor de agendamento e outras;

Campanha "Agosto Azul". Durante o mês de agosto, foram realizadas ações no período noturno, na Ubs Centro, exclusivamente para os homens. Foram ofertados exames de PSA para homens acima de 50 anos, testes rápido de Sífilis, HIV e Hepatites B e C, vacinação, avaliação bucal, pesagem, verificação de pressão arterial, glicemia e orientações. Foram atendidos 490 homens, realizados 300 exames de PSA e destes, 21 alterados;

Realizada tutoria nas Unidades de saúde a fim de padronizar os atendimentos;

## FARMÁCIA BÁSICA - LISTA DE MEDICAMENTOS COM MAIOR SOLICITAÇÃO

MEDICAMENTO	MEDIA MÊS	QUADRIMESTRE
AAS CPR	22.895	91.580
AMITRIPTILINA 25MG CPR	27.246	108.985
ANLODIPINO 5MG CPR	14.171	56.685
CARBAMAZEPINA 200MG CPR	12.972	51.890
DIPIRONA 500MG CPR	7.502	30.009
ENALAPRIL 20MG CPR	16.557	66.230
FLUOXETINA 20MG CPR	32.809	131.238
IBUPROFENO 600MG COMP	17.482	69.930
LEVOTIROXINA 50MCG CPR	11.790	47.160
LEVOTIROXINA SODICA 25 MCG	9.978	39.915
OMEPRAZOL 20MG CAP	40.847	163.391
PARACETAMOL 500MG CPR	17.649	70.599

# NOTIFICAÇÕES

MÊS	AC. MAT. BIO.	AC. TRAB. GRAVE	HIV ADULTO	AC. ANI. PÇONHENTOS	ANT. RÁBICO	SÍFILIS GESTANTE	HANSENIASE	HEPATITES VIRAIS	HIV GESTANTES	INT. EXÓGENA	LEPTOSPIROSE	MENINGITE	TUBERCULOSE	VIOL. DOMÉSTICA	DENGUE	H1N1
<b>MAIO</b>	0	2	1	1	16	0	0	3	0	3	1	1	0	7	64	1
<b>JUNHO</b>	2	2	1	2	13	1	1	8	1	0	0	0	2	23	0	1
<b>JULHO</b>	0	0	1	2	13	3	0	1	0	2	0	0	1	31	0	0
<b>AGO</b>	2	0	0	1	8	1	1	8	0	1	0	0	0	12	0	0
<b>TOTAL</b>	<b>4</b>	<b>4</b>	<b>3</b>	<b>6</b>	<b>50</b>	<b>5</b>	<b>2</b>	<b>20</b>	<b>1</b>	<b>6</b>	<b>1</b>	<b>1</b>	<b>3</b>	<b>73</b>	<b>64</b>	<b>2</b>

## ODONTOLOGIA

### PROCEDIMENTOS ATENÇÃO BÁSICA - AMBULATORIAL

PROCEDIMENTO	MAIO	JUNHO	JULHO	AGOSTO	TOTAL
<b>ATENÇÃO BÁSICA</b>	<b>2.366</b>	<b>3.758</b>	<b>2.660</b>	<b>3.508</b>	<b>12.292</b>

- 1) 1ª CONSULTA PROGRAMÁTICA
- 2) CONSULTA DE NÍVEL SUPERIOR
- 3) RESTAURAÇÃO POSTERIOR PERMANENTE
- 4) RESTAURAÇÃO DENTE PERMANENTE ANTERIOR
- 5) RESTAURAÇÃO DENTE DECÍDUO
- 6) APLICAÇÃO DE SELANTE
- 7) APLICAÇÃO DE CARIOSTÁTICO
- 8) SELAMENTO PROVISÓRIO DE CAVIDADE DENTÁRIA
- 9) EXODONTIA DE DENTE PERMANENTE
- 10) EXODONTIA DECÍDUO
- 11) RADIOGRAFIA PERIAPICAL
- 12) APLICAÇÃO DE FLÚOR
- 13) CAPEAMENTO PULPAR
- 14) RASPAGEM SUPRAGENGIVAL (PROFILAXIA)

## PROCEDIMENTOS COLETIVOS ATENÇÃO BÁSICA

PROCEDIMENTO	MAIO	JUNHO	JULHO	AGOSTO	TOTAL
ESCOVAÇÃO DENTÁRIA SUPERVISIONADA	3.572	3.537	3.273	3.566	<b>13.948</b>
BOCHECHO SEMANAL	7.317	9.973	5.661	15.045	<b>37.996</b>
LEVANTAMENTO EPIDEMIOLÓGICO	768	314	116	415	<b>1.613</b>
<b>TOTAL</b>	<b>11.657</b>	<b>13.824</b>	<b>9.050</b>	<b>19.026</b>	<b>53.557</b>

# PROCEDIMENTOS - CEO

PROCEDIMENTO	MAIO	JUNHO	JULHO	AGOSTO	TOTAL
<b>CIRURGIA</b>	<b>115</b>	<b>104</b>	<b>113</b>	<b>82</b>	<b>413</b>

- 1) REMOÇÃO CIRURGICA DE DENTE RETIDO
- 2) ODONTOSECÇÃO /RADIOLECTOMIA
- 3) EXCISÃO SUTURA SIMPLES DE PEQUENAS LESÕES
- 4) BIÓPSIA DE TECIDOS MOLES DA BOCA
- 5) OSTEOTOMIA DAS FRATURAS ALVEOLOS DENTÁRIAS

# PROCEDIMENTOS - CEO

PROCEDIMENTO	MAIO	JUNHO	JULHO	AGOSTO	TOTAL
PERIODONTIA	250	754	667	621	2.984

- 1) RASPAGEM CORONORADICULAR
- 2) RASPAGEM SUBGENGIVAL
- 3) GENGIVECTOMIA
- 4) ULECTOMIA /ULOTOMIA
- 5) GENGIVOPLASTIA



# PROCEDIMENTOS - CEO

PROCEDIMENTO	MAIO	JUNHO	JULHO	AGOSTO	TOTAL
<b>ENDODONTIA- TRATAMENTO DE CANAL</b>	<b>217</b>	<b>278</b>	<b>227</b>	<b>253</b>	<b>975</b>

- 1) OBTURAÇÃO DENTE PERMANENTE UNIRRADICULAR
- 2) OBTURAÇÃO DENTE PERMANENTE BIRRADICULAR
- 3) OBTURAÇÃO DE DENTE DECÍDUO
- 4) PULPOTOMIA DENTÁRIA
- 5) ACESSO A POLPA DENTÁRIA
- 6) CURATIVO DE DEMORA S/PREPARO BIOMECÂNICO

# PROCEDIMENTOS - CEO

PROCEDIMENTO	MAIO	JUNHO	JULHO	AGOSTO	TOTAL
<b>PACIENTE PORTADOR NECESSIDADES ESPECIAIS</b>	<b>209</b>	<b>256</b>	<b>189</b>	<b>291</b>	<b>935</b>

- 1) CONSULTA DE NÍVEL SUPERIOR
- 2) RESTAURAÇÃO POSTERIOR PERMANENTE
- 3) RESTAURAÇÃO DENTE PERMANENTE ANTERIOR
- 4) RESTAURAÇÃO DENTE DECÍDUO
- 5) APLICAÇÃO DE SELANTE
- 6) APLICAÇÃO DE CARIOSTÁTICO
- 7) SELAMENTO PROVISÓRIO DE CAVIDADE DENTÁRIA
- 8) EXODONTIA DE DENTE PERMANENTE
- 9) EXODONTIA DECÍDUO
- 10) RADIOGRAFIA PERIAPICAL
- 11) APLICAÇÃO DE FLÚOR
- 12) CAPEAMENTO PULPAR
- 13) RASPAGEM SUPRAGENGIVAL (PROFILAXIA)
- 14) PULPOTOMIA DENTÁRIA

## PROCEDIMENTOS - CEO

<i>PROTESE</i>	MAIO	JUNHO	JULHO	AGOSTO	TOTAL
TOTAL SUPERIOR/INFERIOR	-	-	18	2	20
PARCIAL/SUP /INF	-	-	-	1	1

## ATENDIMENTOS CAPS

	MAIO	JUNHO	JULHO	AGOSTO	TOTAL
PSICÓLOGO	122	113	104	143	<b>482</b>
ENFERMEIRO	138	212	127	168	<b>645</b>
ASSISTENTE SOCIAL	115	122	88	137	<b>462</b>
TERAPEUTA OCUPACIONAL	89	84	76	107	<b>356</b>
ARTESÃ	26	28	16	30	<b>100</b>
PSIQUIATRA	71	97	56	91	<b>315</b>
EDUCADOR FÍSICO	0	0	5	22	<b>27</b>
<b>TOTAL</b>	<b>561</b>	<b>656</b>	<b>472</b>	<b>698</b>	<b>2387</b>

# ATENDIMENTOS CAPS

DESCRIÇÃO	MAIO	JUNHO	JULHO	AGOSTO	TOTAL
ACOLHIMENTOS REALIZADOS PELOS TÉCNICOS	39	37	45	70	<b>191</b>

**TOTAL: 2578 ATENDIMENTOS**

# OUVIDORIA

TIPO DE ATENDIMENTO	TOTAL	FORMA
Elogio	02	POR TELEFONE
Informação	08	POR TELEFONE
Reclamação	15	POR ESCRITO
Solucionados	12	POR ESCRITO
Em andamento	03	Aguardando averiguação

## AUTORIZAÇÕES DE PASSAGENS, VIAGENS, PENSÃO

DESCRIÇÃO	MAIO	JUNHO	JULHO	AGOSTO	TOTAL
PROGRAMA TFD/VIAGEM	12	8	8	8	<b>36</b>
USUÁRIOS ATEND/ VIAGENS	185	168	155	139	<b>647</b>
PROGRAMA TFD/PASSAGEM	94	41	21	15	<b>171</b>
PENSÃO / CASA APOIO	109	84	90	106	<b>389</b>



# SAMU

MÊS	USA	USB	TOTAL
MAIO	66	171	237
JUNHO	84	175	259
JULHO	71	191	262
AGOSTO	80	155	235
<b>TOTAL</b>	<b>301</b>	<b>692</b>	<b>993</b>

**OBRIGADA**

[auditoriasaude@medianeira.pr.gov.br](mailto:auditoriasaude@medianeira.pr.gov.br)