

# **Relatório Quadrimestral**

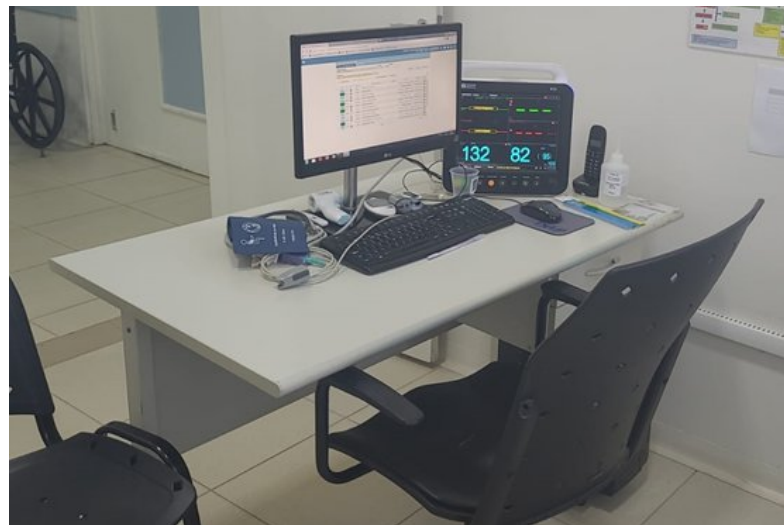


**Setembro – Outubro – Novembro – Dezembro  
2023**

# Quantitativo Geral

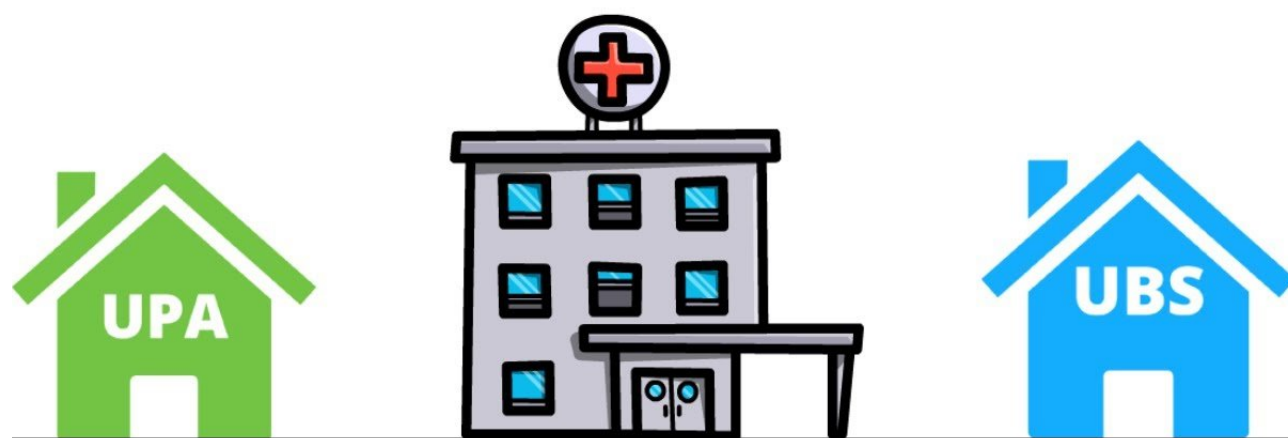
Classificação de Risco (triagem)			
Setembro	Outubro	Novembro	Dezembro
4.477	4.445	4.562	4.536

Consultas Médicas			
Setembro	Outubro	Novembro	Dezembro
4.119	4.104	4.120	4.137



# Encaminhamentos Externos

Pacientes referenciados das Unidades Básicas de Saúde			
Setembro	Outubro	Novembro	Dezembro
56	73	70	52



# Notificações

Total de Doenças de Agravos de Notificação			
Setembro	Outubro	Novembro	Dezembro
320	220	194	198

- Acidente de Trabalho
- Acidente com Animas Peçonhentos
- Atendimento Antirrábico
- Chikungunya
- Dengue
- Exposição a Materiais Biológicos
- HIV / AIDS
- Hepatites Virais
- Intoxicação Exógena
- Meningite
- Sífilis
- Tuberculose
- Violência Autoprovocada
- Violência Interpessoal
- Violência Sexual
- COVID - 19

# Transferências

Pacientes transferido para os hospitais de referência			
Setembro	Outubro	Novembro	Dezembro
124	124	132	139

- HMNSL
- HMPGL
- HMCC
- CEONC
- UOPECCAN
- HUOP

- HMNSL
- HMPGL
- HMCC
- HUOP
- UOPECCAN
- Policlínica Cascavel
- Casa de Saúde Rolândia

- HMNSL
- HMPGL
- HMCC
- Hospital Vida Londrina
- HUOP
- CEONC
- Inst. São Rafael – Chopinzinho

- HMNSL
- HMPGL
- HMCC
- HUOP
- Hospital Vida Londrina
- CEONC
- Casa de Saúde Rolândia

# Exames Laboratoriais

Exames de Laboratório			
Setembro	Outubro	Novembro	Dezembro
12.056	13.267	13.655	12.715



# Exames de Imagem

## Tomografia Computadorizada (TC) e Ultrassonografia (USG)

Setembro	Outubro	Novembro	Dezembro
89	78	125	110

## Raio X

Setembro	Outubro	Novembro	Dezembro
850	862	814	750

# Procedimentos Ambulatoriais



## Procedimentos Realizados

Setembro	Outubro	Novembro	Dezembro
16.396	16.383	17.234	17.909

## Eletrocardiograma (ECG)

Setembro	Outubro	Novembro	Dezembro
284	252	277	219





# Serviço de Lavanderia

Total			
Setembro	Outubro	Novembro	Dezembro
1.630,36kg	1.540,65kg	1.701,25kg	1.548,26kg

# Fornecimento de Alimentação – Pacientes

Fornecimento de alimentação para pacientes que estão aguardando leitos ou resultados de exames complementares

Total			
Setembro	Outubro	Novembro	Dezembro
463	350	491	426



# Consumo de Oxigênio



Total			
Setembro	Outubro	Novembro	Dezembro
01 cilindro pequeno	01 cilindro pequeno	02 cilindros pequenos	-
39 cilindros grandes	30 cilindros grandes	30 cilindros grandes	27 cilindros grandes

# Quadro de Profissionais

## Recepcionistas

11 colaboradores

## Administrativo

04 colaboradores

## Condutores

03 colaboradores

## Auxiliares de Higienização

07 colaboradores

## Enfermeiros

10 colaboradores

## Técnicos de Enfermagem

20 colaboradores

## Laboratório

06 colaboradores  
(Farmacêutico Bioquímico / Biomédico)

## Vigilantes

03 colaboradores

## Farmacêutica – CAF

01 colaboradora

## Auxiliares de Farmácia

06 colaboradores

## Coordenação

01 Coordenador Administrativo

01 Diretor Clínico

01 Coordenador RT

# Setores da UPA 24h

<b>Setor 01</b>
Recepção
Classificação de Risco
Sala de Medicação
Observação 01, 02 e Pediatria
Consultórios 01, 02 e 03
Sala de Coleta e ECG
Raio X
Sala de Suturas e Curativos
Sala de Gesso
Posto de Vigilância
Espaço Kids
Banheiros / Fraldário

<b>Setor 02</b>
Enfermaria
Internação Masculina
Internação Feminina
Internação Pediátrica
Isolamento
Internação Respiratória

<b>Setor 03</b>
Pronto Socorro
03 Leitos de Estabilização
Necrotério

# Setores da UPA 24h

## Central de Materiais e Esterilização

Expurgo (área suja)

Limpeza / Desinfecção

Embalagem / Esterilização

Distribuição de Materiais

## Farmácia / CAF

Central de Imunobiológicos

Medicamentos

Material Médico – Hospitalar

Estoque Geral

## Laboratório

Recepção

Triagem

Área Técnica

## Administrativo

Compras

Serviços Terceiros

Financeiro

Recursos Humanos

T.I.

Sala de Reuniões

## Higienização

DML

Rouparia Suja

Guarda de Materiais e Equipamentos

## Área Restrita

Cozinha e Refeitório

Rouparia

Estar (masculino e feminino)

Vestiário e banheiros

# Capacitações

- Capacitação sobre Intoxicação Exógena, de forma remota, com a 9ª Regional de Saúde;
- Capacitação sobre Testes Rápidos (IST's);
- Webinar sobre Qualidade da Informação de Mortalidade no preenchimento da D.O.
- Curso sobre Atendimento ao Público e Comunicação Assertiva;
- Reunião com todos os (as) Enfermeiros (as) para alinhamento dos processos de trabalho;
- Capacitação de Tala Gessada;
- Treinamento sobre Segurança do Paciente;
- Capacitação sobre Síndromes Coronarianas;
- Revisão teórica e prática sobre Parada Cardiorrespiratória.

