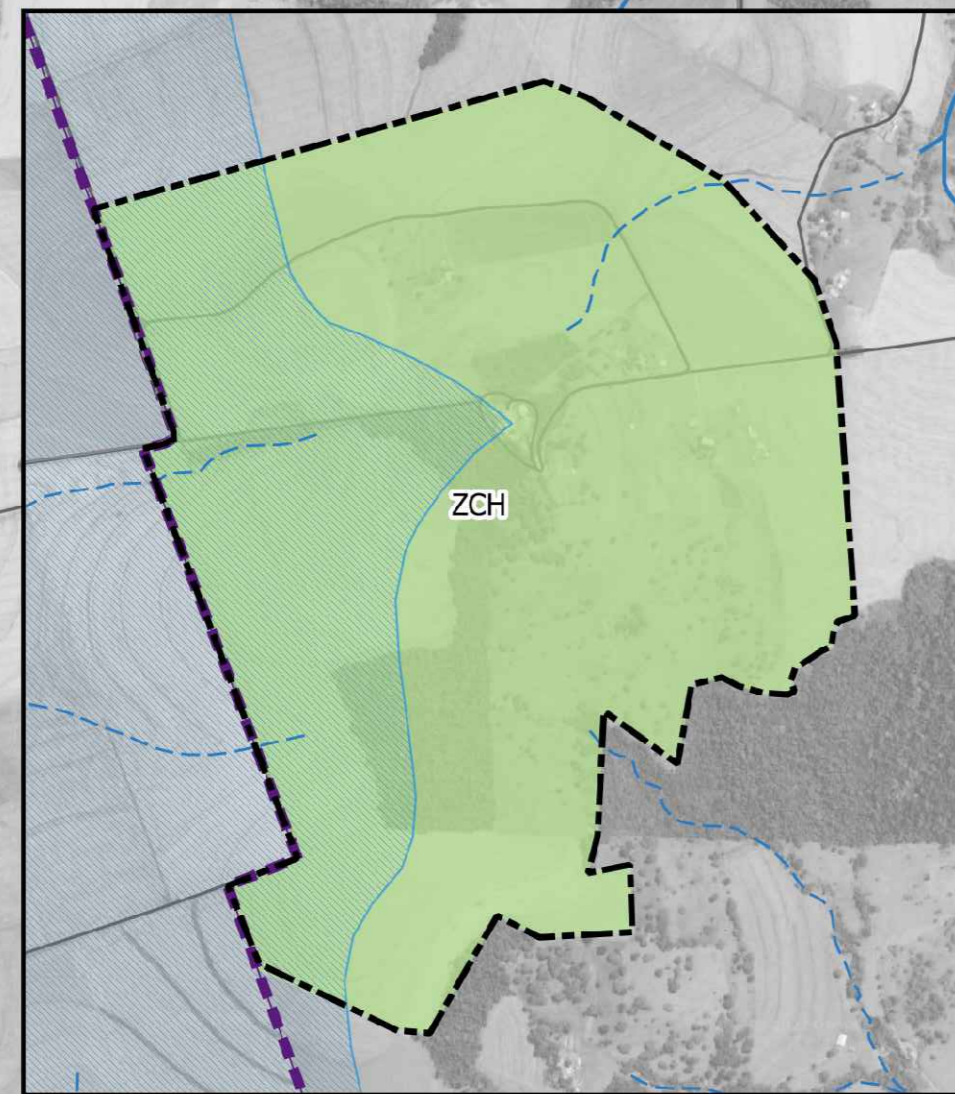
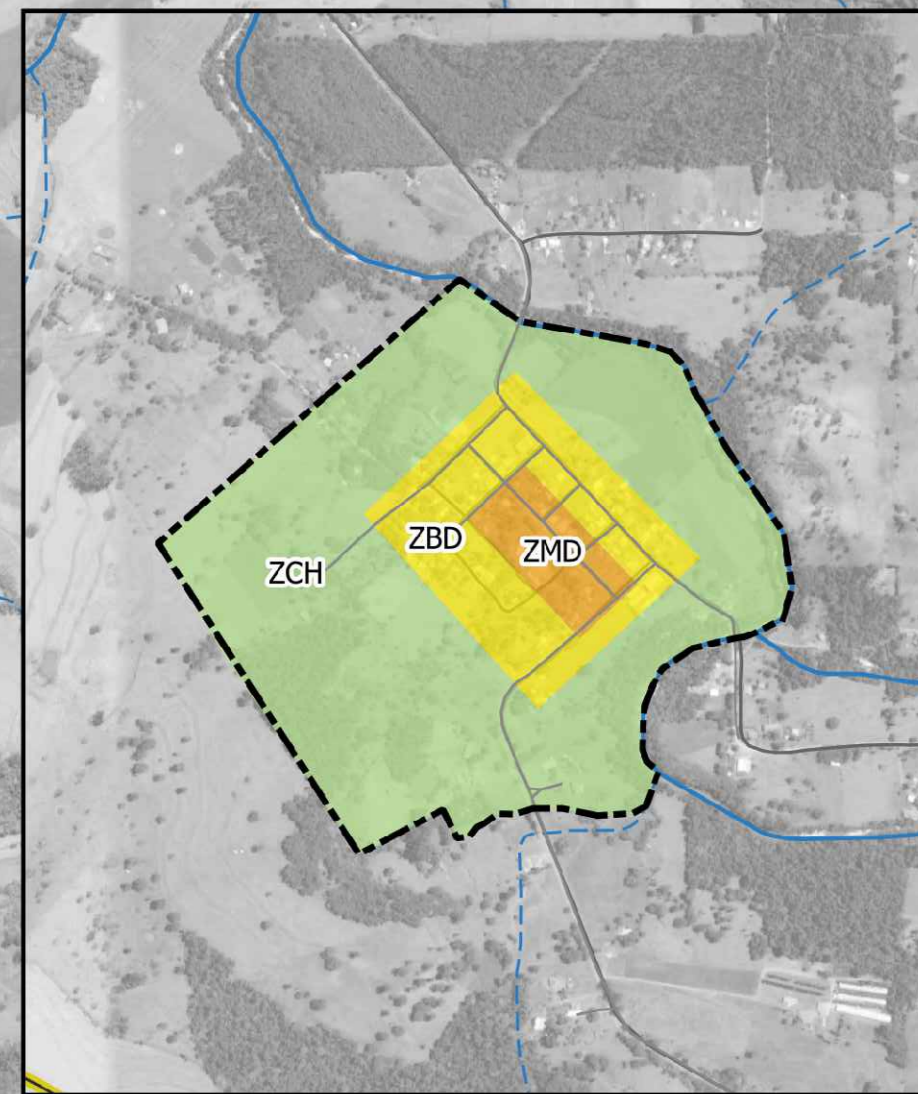


186000.000

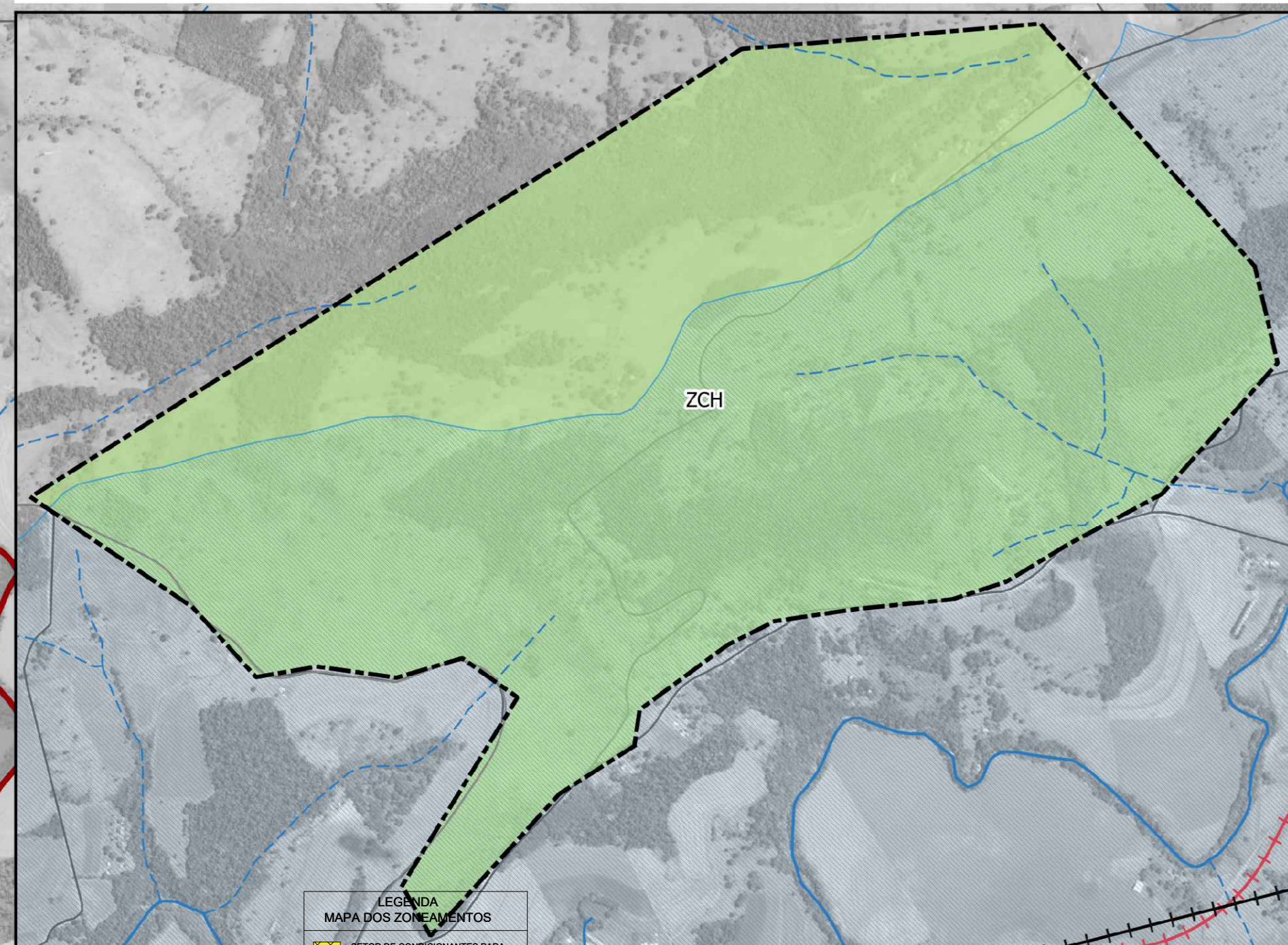
192000.000

DISTRITO DE MARALÚCIA

NÚCLEO DE URBANIZAÇÃO ESPECÍFICA DO MORRO DA SALETE



NÚCLEO DE URBANIZAÇÃO ESPECÍFICA DO MORRO DO ESPIGÃO



LEGENDA  
MAPA DOS ZONAMENTOS

[Symbol]	ZONAMENTO
[Symbol]	ZCSE - Setor de Comércio e Serviço Especializado
[Symbol]	ZIS - Zona de Indústria e Serviço
[Symbol]	SIS - Setor de Indústria e Serviço
[Symbol]	ZI-2 - Zona Industrial 2
[Symbol]	ZI-1 - Zona Industrial 1
[Symbol]	ZE - Zona Especial
[Symbol]	ZCSC - Zona de Comércio e Serviço Central
[Symbol]	ZC - Zona Central
[Symbol]	ZMD - Zona de Média Densidade
[Symbol]	ZAD - Zona de Alta Densidade
[Symbol]	ZBD - Zona Baixa Densidade
[Symbol]	ZRE2 - Zona Residencial Especial 2
[Symbol]	ZRE1 - Zona Residencial Especial 1
[Symbol]	ZCH - Zona de Chácaras
[Symbol]	ZPA - Zona de Proteção Ambiental
[Symbol]	ZEIS - Zona Especial de Interesse Social
[Symbol]	SCSL - Setor de Comércio e Serviço Local
[Symbol]	Setor de Condicionantes para a Área Programada
[Symbol]	Microbacia de Captação dos Rios Alegria e Ouro Verde

LEGENDA

Zonamento

- ZCSE - Setor de Comércio e Serviço Especializado
- ZIS - Zona de Indústria e Serviço
- SIS - Setor de Indústria e Serviço
- ZI-2 - Zona Industrial 2
- ZI-1 - Zona Industrial 1
- ZE - Zona Especial
- ZCSC - Zona de Comércio e Serviço Central
- ZC - Zona Central
- ZMD - Zona de Média Densidade
- ZAD - Zona de Alta Densidade
- ZBD - Zona Baixa Densidade
- ZRE2 - Zona Residencial Especial 2
- ZRE1 - Zona Residencial Especial 1
- ZCH - Zona de Chácaras
- ZPA - Zona de Proteção Ambiental
- ZEIS - Zona Especial de Interesse Social
- SCSL - Setor de Comércio e Serviço Local
- Setor de Condicionantes para a Área Programada
- Microbacia de Captação dos Rios Alegria e Ouro Verde

CONVENÇÕES

- Perímetro Municipal
- Perímetro Urbano Vigente
- Municípios Vizinhos
- Corpos D'água Permanentes
- Corpos D'água Temporários
- Sistema viário
- Rodovia BR-277
- Rodovia PR-495
- Estradas Municipais
- Ferroeiro - Sugestão GOV
- Ferroeiro - Sugestão Prefeitura
- Contorno Rodoviário Proposto
- Travessias BR 277
- Trincheira
- Viaduto
- Travessia de Pedestre
- Trincheira Proposta

\*\* Conferir mapa da lei 1107 de Uso e ocupação do solo, Anexo 05, Setor de condicionantes para a área programada.

Sistema de Projeção UTM - Fuso 21S  
Datum Horizontal: SIRGAS 2000  
Imagem de satélite: Google Satélite, 2022  
ESCALA: 1:20.000



MUNICÍPIO DE MEDIANEIRA

PLANO DIRETOR MUNICIPAL - Revisão do PDUR 2007

LEI DE USO E OCUPAÇÃO DO SOLO - ANEXO 03  
MAPA DO ZONAMENTO URBANO

ESCALA URBANA Data: 22/Julho/2022

Responsável Técnico  
Elaboração: Tese Tecnologia  
Fonte: FDS/Fundação Brasileira para o Desenvolvimento Sustentável, 2016;  
LIV. 2021, SINREUR, 2021; MEDIANEIRA - Prefeitura Municipal de Medianeira,  
2020-2022; Tese Tecnologia, 2022.

720000.000

7194000.000